

OPZIONI

Cassa

- legno tenero
- legno duro di origine europea
- legno duro (finitura a olio)
- legno esotico di prima qualità

Metodo di fissaggio

- da avvitare

Inserto

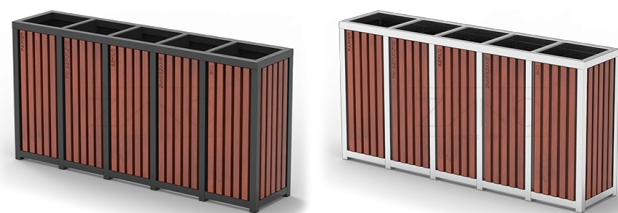
- inserto in acciaio zincato

DESCRIZIONE

Contenitore per il riciclaggio lungo Altus, a cinque segmenti, per la raccolta differenziata. Il design del cestino per la raccolta differenziata si basa su una combinazione esteticamente gradevole di acciaio e legno di alta qualità. A scelta del cliente, il cesto Altus può essere realizzato in acciaio strutturale (verniciato con vernice RAL) o in acciaio inox, mentre la finitura è in abete rosso o in legno esotico. Il modello presentato è dotato di quattro scomparti per i rifiuti - ogni scomparto ha un inserto zincato. Quando si separano i rifiuti, è possibile utilizzare solo la cartuccia o i sacchetti monouso dei colori di riciclaggio. Altus è un modello molto funzionale: ogni dogia di legno presenta iscrizioni fresate che indicano lo scopo dello scomparto. È possibile personalizzare l'ordine modificando le iscrizioni secondo i desideri del cliente. Il contenitore per la raccolta differenziata Altus può essere utilizzato come modello indipendente, ad esempio in una galleria commerciale, oppure può essere ancorato al suolo. Altus è sinonimo di modernità ed eleganza della piccola architettura, nel rispetto dell'ambiente.



Sprawdź ofertę
naszych **koszy recyklingowych,**
zgodnych z **nowymi wytycznymi na 2019!**



DATI TECNICI GENERALI

Capacità

- capacità: 250 l

I materiali

- profili in acciaio inox
- inserto in lamiera zincata
- assi di legno

Dimensioni

- altezza: 82 cm

ZANO



Filip Babiarz

Prodotto: Cestino Altus

Numero di catalogo:

15.552

Designer: Filip Babiarz

Ai sensi della Legge polacca sul diritto d'autore e sui diritti connessi del 04.02.1994 (Gazzetta Ufficiale n. 24, punto 83). Gazzetta ufficiale n. 24, voce 83, rettificata: Gazzetta ufficiale delle leggi n. 43, voce 170) e in conformità con la legislazione dell'UE sul diritto d'autore, comprese tutte le direttive e i regolamenti dell'UE sul diritto d'autore. diritto d'autore, la società Zano Miroslaw Zarotynski si riserva il diritto d'autore sui disegni, descrizioni, modelli 3D, rendering, grafici, contenuti delle offerte, allegati alle offerte e tutti gli altri documenti. offerte e di tutti gli altri documenti. I contenuti sono proprietà intellettuale della società ZANO Miroslaw Zarotynski. L'uso delle idee, delle soluzioni, della copia, della distribuzione di foto, grafici o frammenti di grafici, descrizioni, è vietato, grafici o frammenti di grafici, testi descrittivi, a scopo di lucro, senza l'autorizzazione dell'autore. dell'autore - la società ZANO Miroslaw Zarotynski - è vietato e costituisce una violazione del diritto d'autore ed è punibile. violazione del copyright ed è punibile.

NOTA: I disegni non rispecchiano le dimensioni reali della fondazione. Si tratta solo di schemi di montaggio esemplari che tengono conto del tipo di ancoraggio e del materiale del substrato su cui il mobile deve essere fissato.

Le dimensioni della fondazione dipendono dalle condizioni di fondazione locali.



INSTALLAZIONE NELLA PAVIMENTAZIONE CON FONDAZIONE

Descrizione dell'assemblaggio

1. Prodotto ZANO
2. Fissaggio rapido o ancoraggio chimico
3. Pavimentazione in pietra / pavimentazione in calcestruzzo / lastre in pietra / lastre in calcestruzzo
4. Zavorra di sabbia (circa 2 - 4 cm)
5. Sottostruttura in aggregato di pietra
6. Fondazione in calcestruzzo, classe C16/20 (superficie superiore in calcestruzzo 10 cm sotto la superficie di pavimentazione)
7. Terreno locale



INSTALLAZIONE ALLA PAVIMENTAZIONE

Descrizione dell'assemblaggio

1. Prodotto ZANO
2. Fissaggio rapido o ancoraggio chimico
3. Pavimentazione in pietra / pavimentazione in calcestruzzo / lastre in pietra / lastre in calcestruzzo
4. Zavorra di sabbia (circa 2 - 4 cm)
5. Sottostruttura in aggregato di pietra
6. Terreno locale



MONTAGGIO SU CEMENTO/ASFALTO

Descrizione dell'assemblaggio

1. Prodotto ZANO
2. Fissaggio rapido o ancoraggio chimico
3. Superficie fissa indurita, ad esempio cemento o asfalto
4. Fondazione in calcestruzzo, classe C16/20 (superficie superiore in calcestruzzo 10 cm sotto la superficie di pavimentazione)
5. Sottostruttura in aggregato di pietra
6. Zavorra di sabbia (circa 2 - 4 cm)
7. Terreno locale



MONTAGGIO SU FONDAZIONE IN CALCESTRUZZO

Descrizione dell'assemblaggio

1. Prodotto ZANO
2. Fissaggio rapido o ancoraggio chimico
3. Fondazione in calcestruzzo, classe C16/20 (superficie superiore in calcestruzzo 10 cm sotto la superficie di pavimentazione)
4. Terreno locale