



OPZIONI

Sedile e schienale

- legno tenero
- legno duro di origine europea
- legno duro (finitura a olio)
- legno esotico di prima qualità

Metodo di fissaggio

- da avvitare

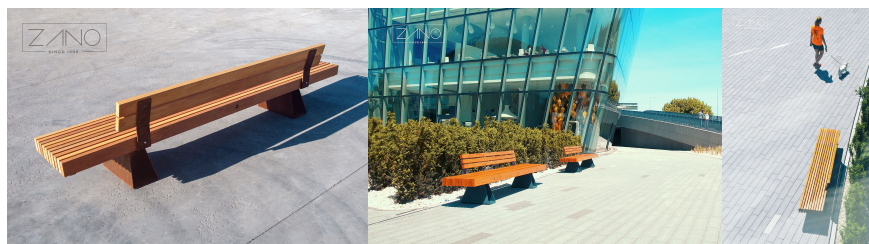
DESCRIZIONE

La panca Travetto è una panca elegante dalle linee classiche che esalterà il carattere di qualsiasi spazio architettonico urbano contemporaneo.

Travetto è una panchina in legno con struttura in acciaio. È realizzato in nero o in acciaio inox. Mentre la lunghezza standard della panca è di 2 metri, la panca Travetto è più lunga di **3 metri**, il che la distingue decisamente da altri prodotti simili.

Le tavole utilizzate come sedile sono disposte verticalmente, il che conferisce loro **una maggiore resistenza** alla flessione. Inoltre, le tavole sono collegate da una barra di acciaio inossidabile per mantenere una distanza uniforme tra le tavole e per **dare forza alla struttura**. La panca è sostenuta da tre tavole corte, che offrono un comodo riposo alla colonna vertebrale. Nonostante il peso elevato, la panca non dà la sensazione di essere pesante, anzi.

Un'altra caratteristica della panchina è il **sistema modulare, che consente di collegare più panchine in linea per creare, ad esempio, un'unica panchina lunga 15 metri**. Il legno è protetto da uno speciale rivestimento resistente agli agenti atmosferici, così come l'acciaio, protetto da una resistente finitura zincata e verniciato a polvere in qualsiasi colore della gamma Ral. Inoltre, la panchina...





DATI TECNICI GENERALI

Dimensioni

- larghezza: 49 cm
- lunghezza: 299 cm
- altezza: 72 cm

I materiali

- legno: conifere europee o esotiche
- acciaio al carbonio (s235jr) - acciaio al carbonio ASTM A36
- acciaio inox (1.4301) - acciaio inox AISI 304SS

Peso

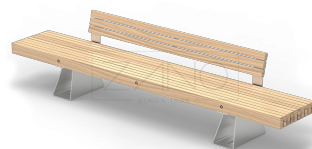
- 120 kg

ZANO



Prodotto: Banco Travetto
 Numero di catalogo:
02.007
 Designer: Filip Babiarz

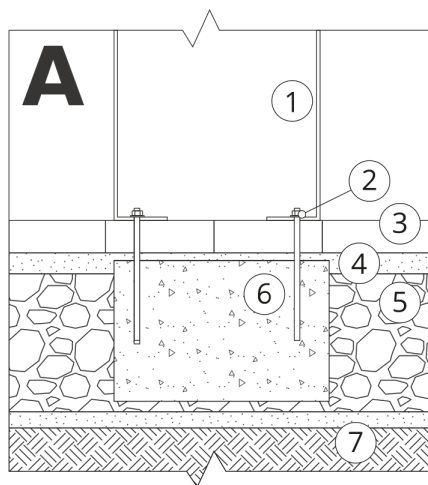
Ai sensi della Legge polacca sul diritto d'autore e sui diritti connessi del 04.02.1994 (Gazzetta Ufficiale n. 24, punto 83). Gazzetta ufficiale n. 24, voce 83, rettificata: Gazzetta ufficiale delle leggi n. 43, voce 170) e in conformità con la legislazione dell'UE sul diritto d'autore, comprese tutte le direttive e i regolamenti dell'UE sul diritto d'autore. diritto d'autore, la società Zano Miroslaw Zarotynski si riserva il diritto d'autore sui disegni, descrizioni, modelli 3D, rendering, grafici, contenuti delle offerte, allegati alle offerte e tutti gli altri documenti. offerte e di tutti gli altri documenti. I contenuti sono proprietà intellettuale della società ZANO Miroslaw Zarotynski. L'uso delle idee, delle soluzioni, della copia, della distribuzione di foto, grafici o frammenti di grafici, descrizioni, è vietato, grafici o frammenti di grafici, testi descrittivi, a scopo di lucro, senza l'autorizzazione dell'autore. dell'autore - la società ZANO Miroslaw Zarotynski - è vietato e costituisce una violazione del diritto d'autore ed è punibile. violazione del copyright ed è punibile.



td>

NOTA: I disegni non rispecchiano le dimensioni reali della fondazione. Si tratta solo di schemi di montaggio esemplari che tengono conto del tipo di ancoraggio e del materiale del substrato su cui il mobile deve essere fissato.

Le dimensioni della fondazione dipendono dalle condizioni di fondazione locali.



INSTALLAZIONE NELLA PAVIMENTAZIONE CON FONDAZIONE

Descrizione dell'assemblaggio

1. Prodotto ZANO
2. Fissaggio rapido o ancoraggio chimico
3. Pavimentazione in pietra / pavimentazione in calcestruzzo / lastre in pietra / lastre in calcestruzzo
4. Zavorra di sabbia (circa 2 - 4 cm)
5. Sottostruttura in aggregato di pietra
6. Fondazione in calcestruzzo, classe C16/20 (superficie superiore in calcestruzzo 10 cm sotto la superficie di pavimentazione)
7. Terreno locale



INSTALLAZIONE ALLA PAVIMENTAZIONE

Descrizione dell'assemblaggio

1. Prodotto ZANO
2. Fissaggio rapido o ancoraggio chimico
3. Pavimentazione in pietra / pavimentazione in calcestruzzo / lastre in pietra / lastre in calcestruzzo
4. Zavorra di sabbia (circa 2 - 4 cm)
5. Sottostruttura in aggregato di pietra
6. Terreno locale



MONTAGGIO SU CEMENTO/ASFALTO

Descrizione dell'assemblaggio

1. Prodotto ZANO
2. Fissaggio rapido o ancoraggio chimico
3. Superficie fissa indurita, ad esempio cemento o asfalto
4. Fondazione in calcestruzzo, classe C16/20 (superficie superiore in calcestruzzo 10 cm sotto la superficie di pavimentazione)
5. Sottostruttura in aggregato di pietra
6. Zavorra di sabbia (circa 2 - 4 cm)
7. Terreno locale



MONTAGGIO SU FONDAZIONE IN CALCESTRUZZO

Descrizione dell'assemblaggio

1. Prodotto ZANO
2. Fissaggio rapido o ancoraggio chimico
3. Fondazione in calcestruzzo, classe C16/20 (superficie superiore in calcestruzzo 10 cm sotto la superficie di pavimentazione)
4. Terreno locale