

OPZIONI

Metodo di fissaggio

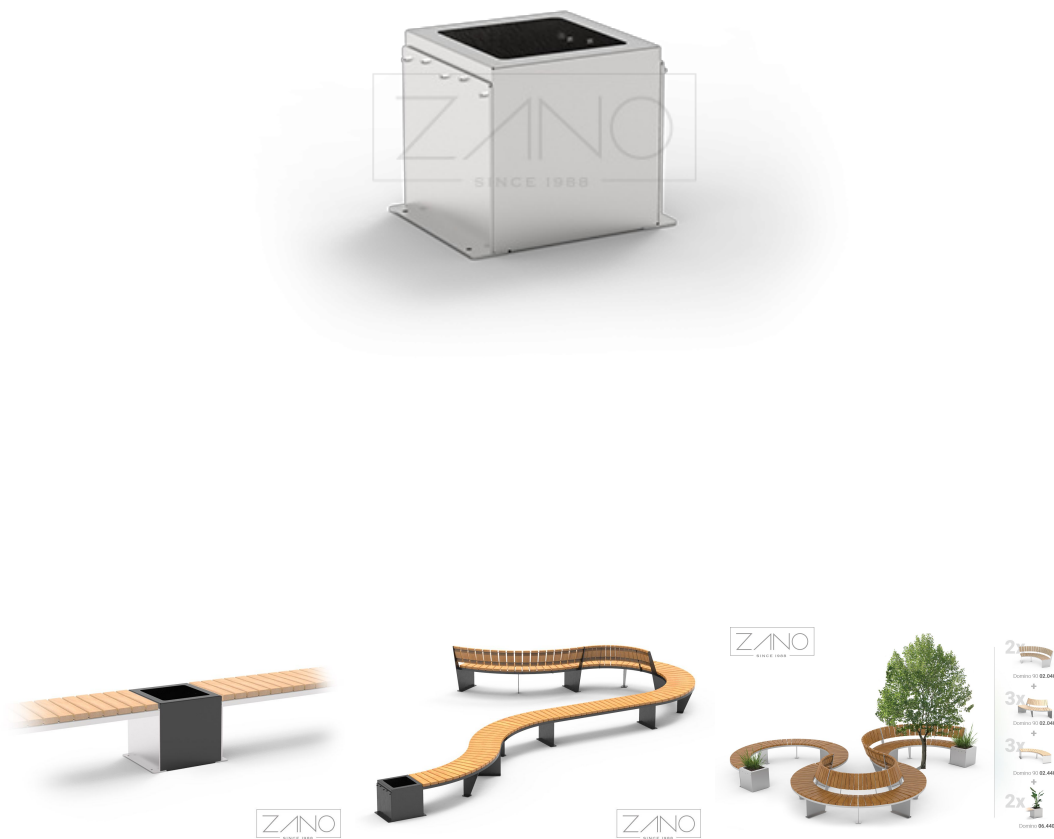
- da avvitare

DESCRIZIONE

Il vaso qui presentato è uno degli elementi che compongono la linea modulare Domino. È costruito con un contenitore principale in acciaio inox satinato (o nero) e due pareti laterali in acciaio nero verniciato in qualsiasi colore RAL.

L'utilizzo di materiali di alta qualità garantisce la resistenza, la durata e l'estetica del vaso Domino. Il prodotto ha un unico formato, adatto a creare un'attraente composizione di fiori, arbusti o alberi nani. Un grande vantaggio del vaso Domino è la sua natura modulare. Grazie a speciali aperture nelle pareti laterali, può essere abbinato ad altri elementi della serie Domino: panche, cestini per rifiuti o contenitori per la raccolta differenziata. Questa soluzione permette di creare soluzioni originali e quasi illimitate per qualsiasi spazio pubblico. Il vaso Domino ha una struttura semplice. È costituito da due pareti laterali in acciaio e dal modulo principale del vaso. Questo design può essere fissato al suolo con un ancoraggio o rimanere un modello indipendente.

Il Domino è stato progettato per gli spazi pubblici moderni come centri commerciali, aree di ristoro, musei, edifici per uffici, portici, mercati e piazze. Grazie al suo design innovativo e all'estetica eccellente, si adatta allo stile dell'architettura urbana sia moderna che antica.



DATI TECNICI GENERALI

Dimensioni

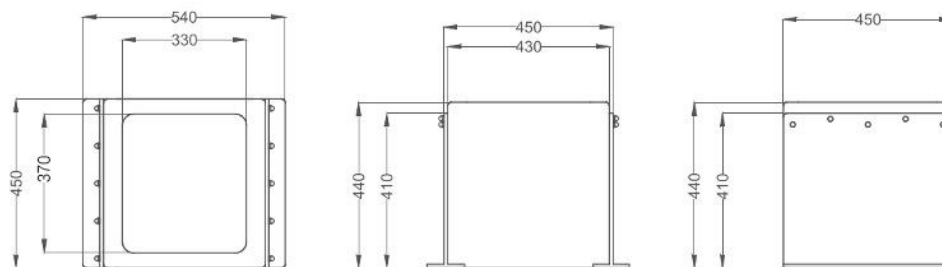
- larghezza: 45 cm
- altezza: 45 cm
- profondità: 45 cm

I materiali

- lamiera d'acciaio
- angolo metallurgico

Peso

- 53 kg



wymiary podane w [mm]

ZANO



Filip Babiarz

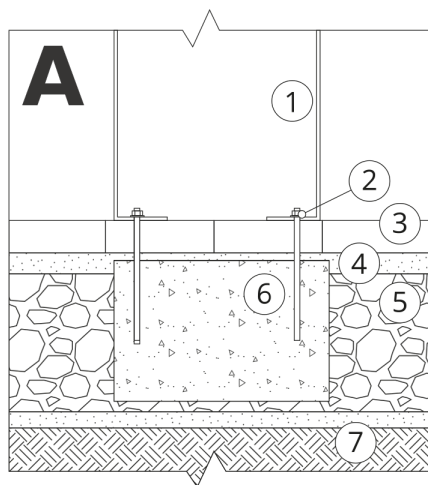
Prodotto: Pentola Domino
 Numero di catalogo:
06.440
 Designer: Filip Babiarz

Ai sensi della Legge polacca sul diritto d'autore e sui diritti connessi del 04.02.1994 (Gazzetta Ufficiale n. 24, punto 83). Gazzetta ufficiale n. 24, voce 83, rettificata: Gazzetta ufficiale delle leggi n. 43, voce 170) e in conformità con la legislazione dell'UE sul diritto d'autore, comprese tutte le direttive e i regolamenti dell'UE sul diritto d'autore, diritto d'autore, la società Zano Mirosław Zarotynski si riserva il diritto d'autore sui disegni, descrizioni, modelli 3D, rendering, grafici, contenuti delle offerte, allegati alle offerte e tutti gli altri documenti. offerte e di tutti gli altri documenti. I contenuti sono proprietà intellettuale della società ZANO Mirosław Zarotynski. L'uso delle idee, delle soluzioni, della copia, della distribuzione di foto, grafici o frammenti di grafici, descrizioni, è vietato, grafici o frammenti di grafici, testi descrittivi, a scopo di lucro, senza l'autorizzazione dell'autore. dell'autore - la società ZANO Mirosław Zarotynski - è vietato e costituisce una violazione del diritto d'autore ed è punibile. violazione del copyright ed è punibile.

td>

NOTA: I disegni non rispecchiano le dimensioni reali della fondazione. Si tratta solo di schemi di montaggio esemplari che tengono conto del tipo di ancoraggio e del materiale del substrato su cui il mobile deve essere fissato.

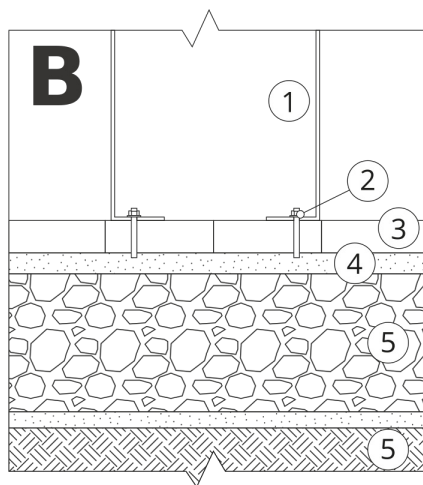
Le dimensioni della fondazione dipendono dalle condizioni di fondazione locali.



INSTALLAZIONE NELLA PAVIMENTAZIONE CON FONDAZIONE

Descrizione dell'assemblaggio

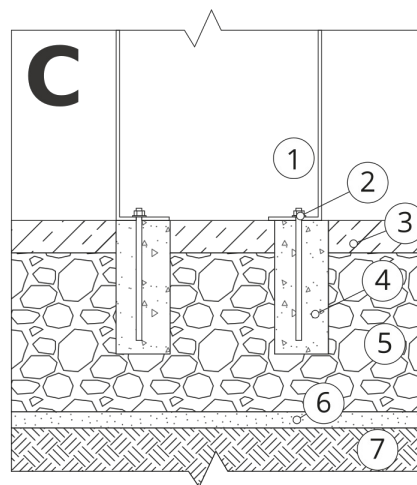
1. Prodotto ZANO
2. Fissaggio rapido o ancoraggio chimico
3. Pavimentazione in pietra / pavimentazione in calcestruzzo / lastre in pietra / lastre in calcestruzzo
4. Zavorra di sabbia (circa 2 - 4 cm)
5. Sottostruttura in aggregato di pietra
6. Fondazione in calcestruzzo, classe C16/20 (superficie superiore in calcestruzzo 10 cm sotto la superficie di pavimentazione)
7. Terreno locale



INSTALLAZIONE ALLA PAVIMENTAZIONE

Descrizione dell'assemblaggio

1. Prodotto ZANO
2. Fissaggio rapido o ancoraggio chimico
3. Pavimentazione in pietra / pavimentazione in calcestruzzo / lastre in pietra / lastre in calcestruzzo
4. Zavorra di sabbia (circa 2 - 4 cm)
5. Sottostruttura in aggregato di pietra
6. Terreno locale



MONTAGGIO SU CEMENTO/ASFALTO

Descrizione dell'assemblaggio

1. Prodotto ZANO
2. Fissaggio rapido o ancoraggio chimico
3. Superficie fissa indurita, ad esempio cemento o asfalto
4. Fondazione in calcestruzzo, classe C16/20 (superficie superiore in calcestruzzo 10 cm sotto la superficie di pavimentazione)
5. Sottostruttura in aggregato di pietra
6. Zavorra di sabbia (circa 2 - 4 cm)
7. Terreno locale



MONTAGGIO SU FONDAZIONE IN CALCESTRUZZO

Descrizione dell'assemblaggio

1. Prodotto ZANO
2. Fissaggio rapido o ancoraggio chimico
3. Fondazione in calcestruzzo, classe C16/20 (superficie superiore in calcestruzzo 10 cm sotto la superficie di pavimentazione)
4. Terreno locale